

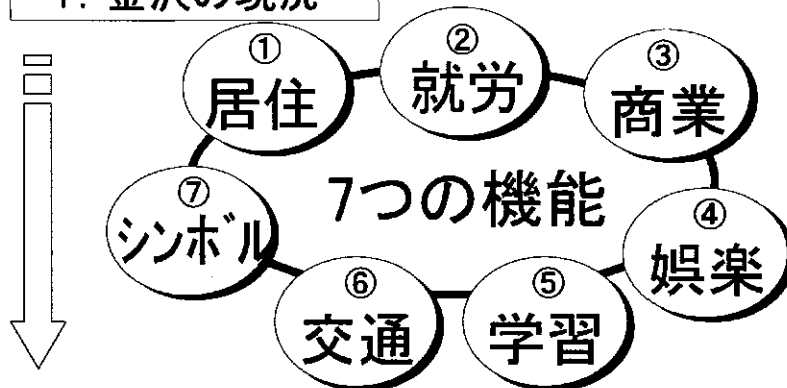
## 資料1 フォーラム資料

### (1) 基準情報提供

# 金沢の現状と今後の動向

### 説明の流れ

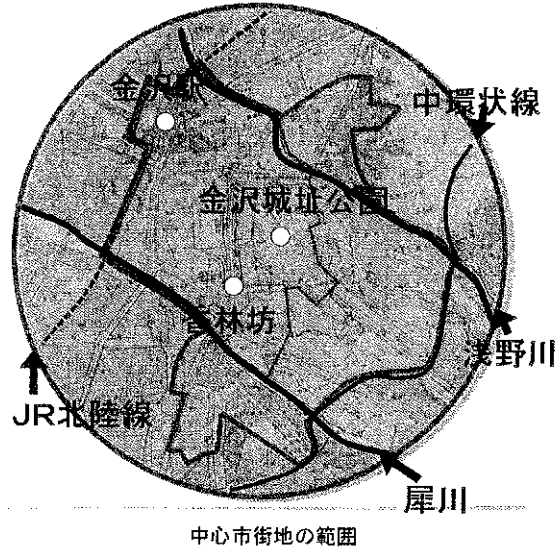
#### 1. 金沢の現況



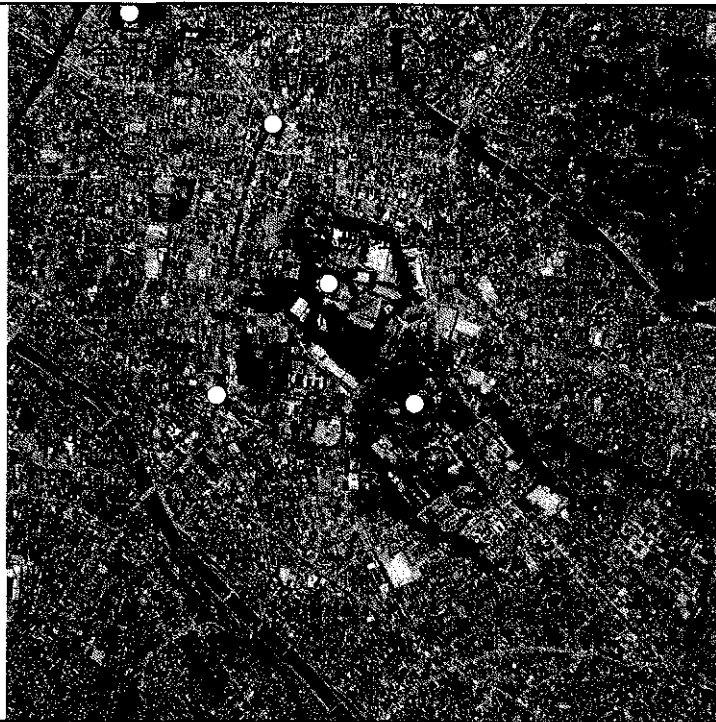
#### 2. 今後の社会動向

中心市街地とは？

金沢城址を中心とした藩政期の城下町の区域

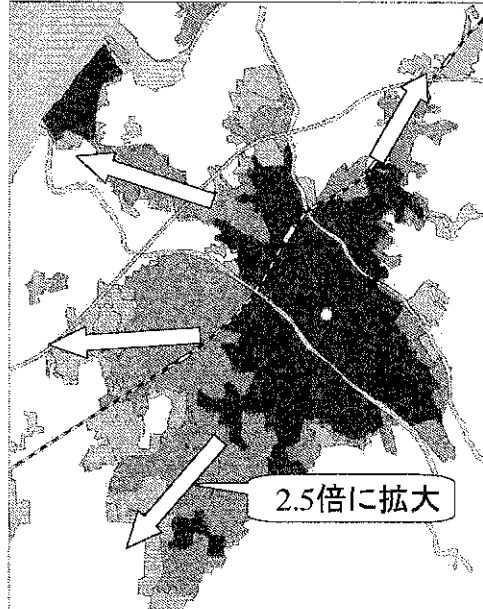


中心市街地写真



# 金沢のまちは25年間で約2.5倍に拡大

居住

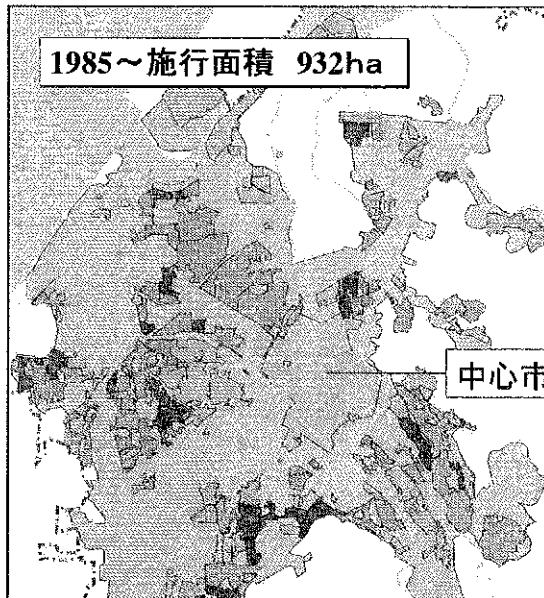


- 凡例
- 1960年～
  - 1970年～
  - 1980年～
  - 1990年～
  - 1995年～

※人口集中地区(DID)  
人口密度40人/ha以上、  
人口が5,000人以上を  
満たす都市地区を示す

人口集中地区(DID)の拡大

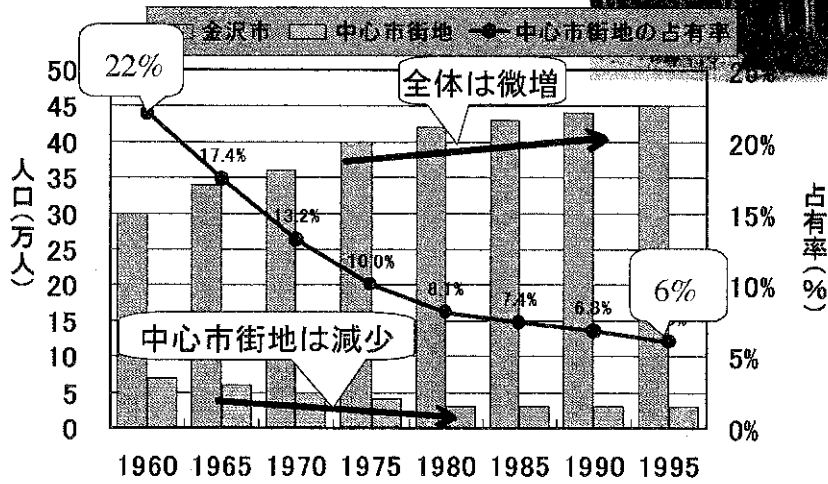
# 郊外で行われる土地区画整理



- 凡例
- 1954年～
  - 1965年～
  - 1975年～
  - 1985年～

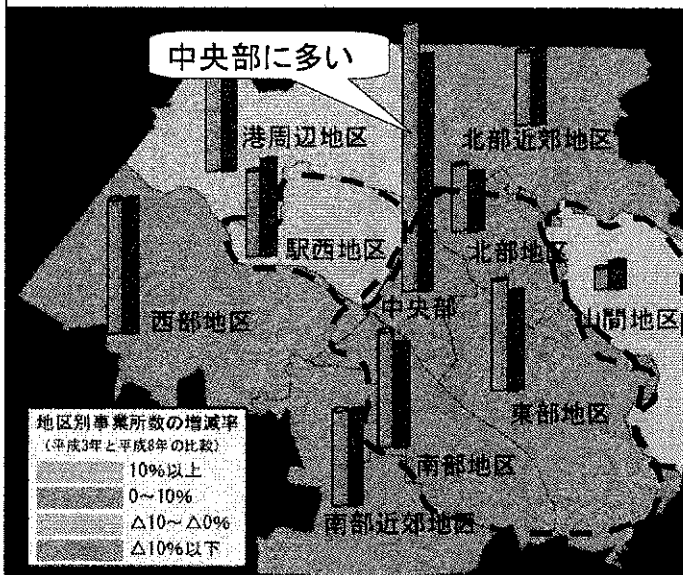
土地区画整理事業の推移  
(資料:金沢市土地区画整理事業パンフレット)

## 居住者数は近年微増



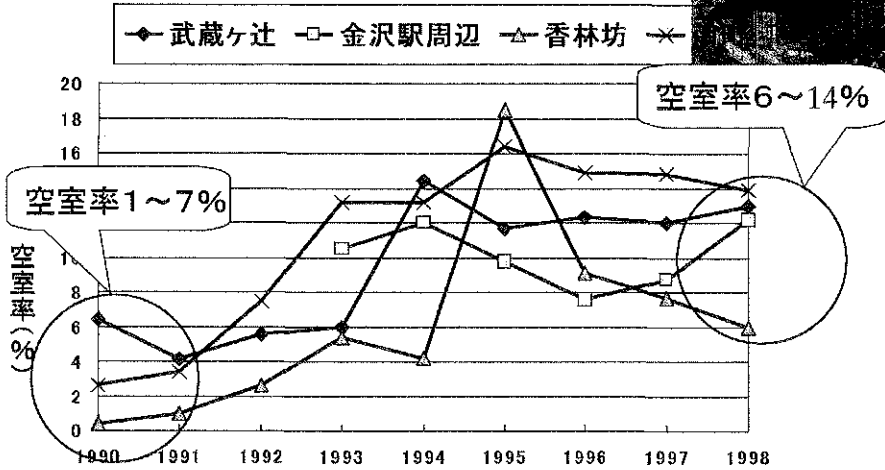
人口の推移(資料:国勢調査)

## 事業所は中心市街地に多い



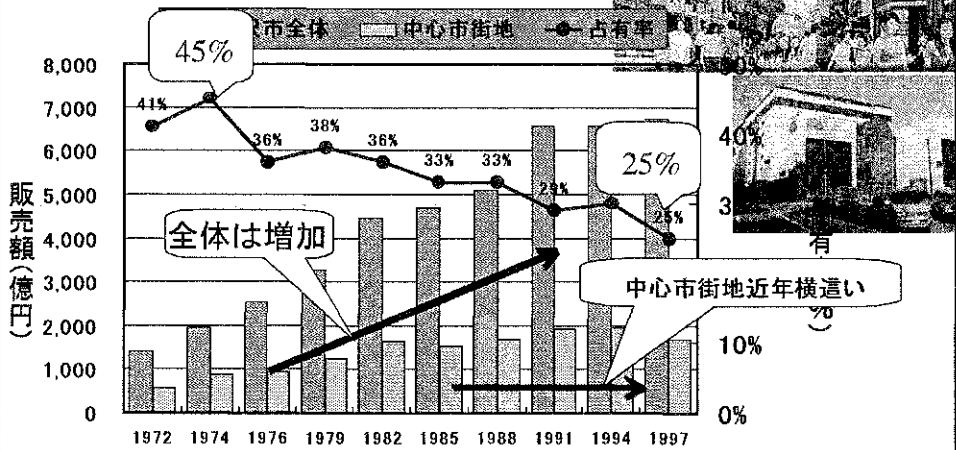
地区別事業所数の増減(資料:金沢市の事業所・企業H8)

# オフィス需要は中心市街地で減少



オフィス空室率(%)の推移(資料:生駒データサービス オフィスマーケットレポート)

# 販売額は中心市街地の占有率減少

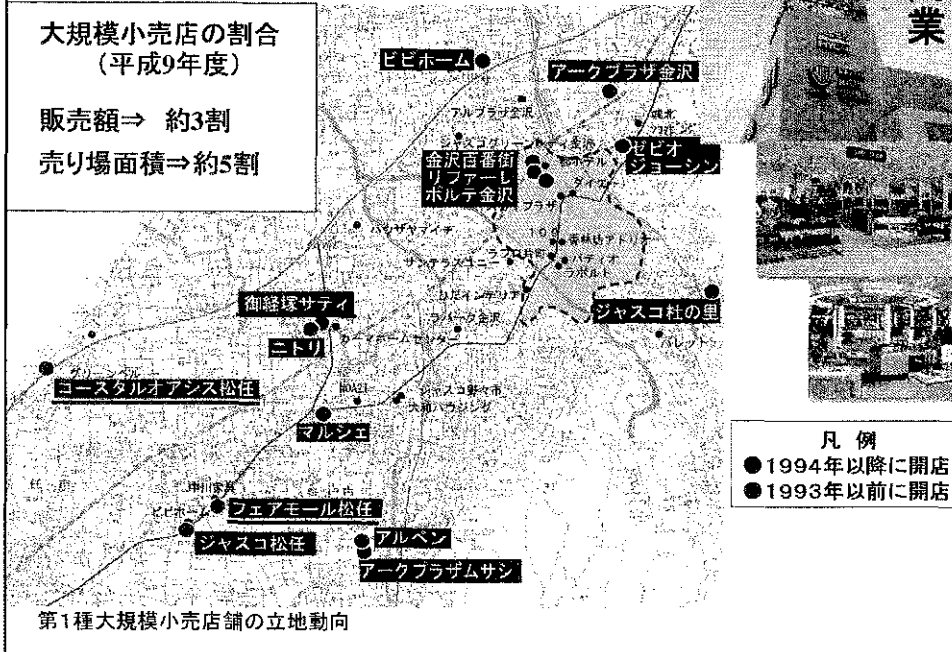


小売商業の販売額の推移(資料:金沢市中心市街地活性化基本計画H10)

## 大規模小売店が進出

大規模小売店の割合  
(平成9年度)

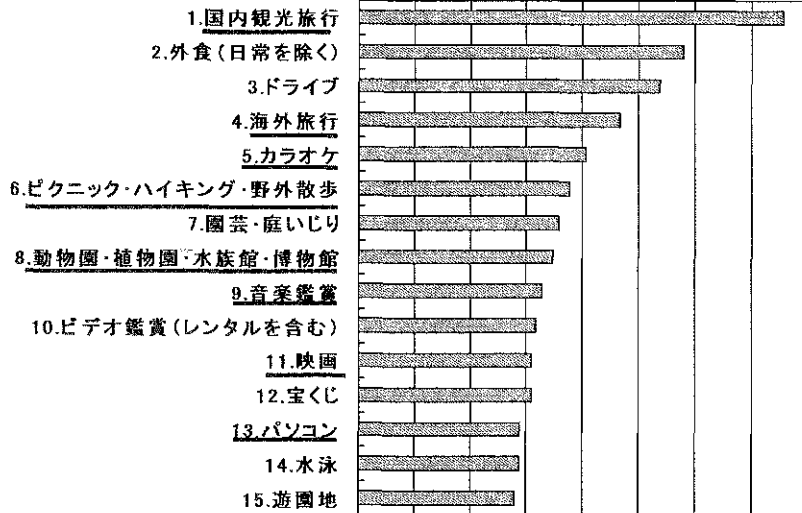
販売額⇒ 約3割  
売り場面積⇒ 約5割



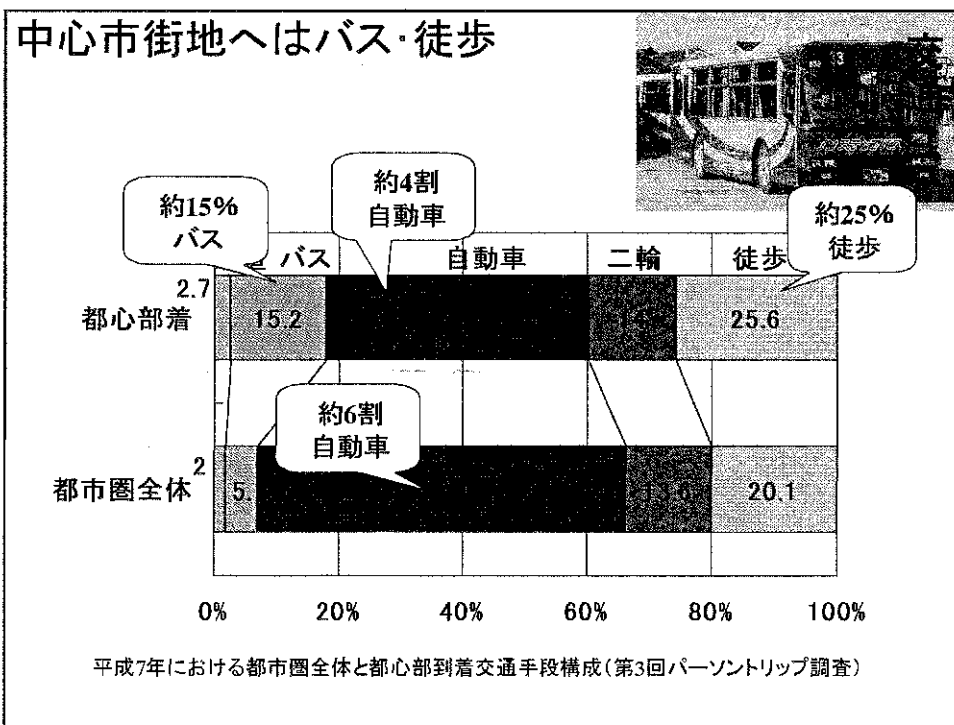
## 多様化する余暇活動

余暇活動の参加希望率(%)

0 10 20 30 40 50 60 70 80



余暇活動の参加希望率上位15位(資料:レジャー白書98)



# 金沢のシンボルとは？

シンボル

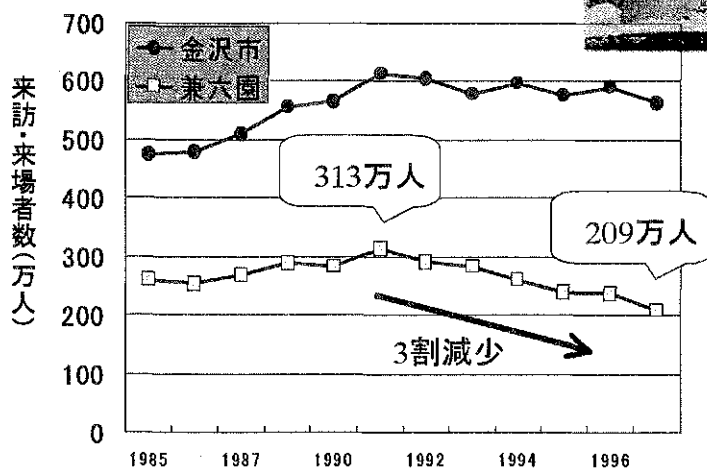
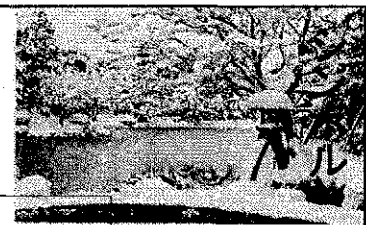


あなたは  
金沢のシンボルは  
何だと思えますか？

「加賀友禪」

「能」

# 観光客は近年減少

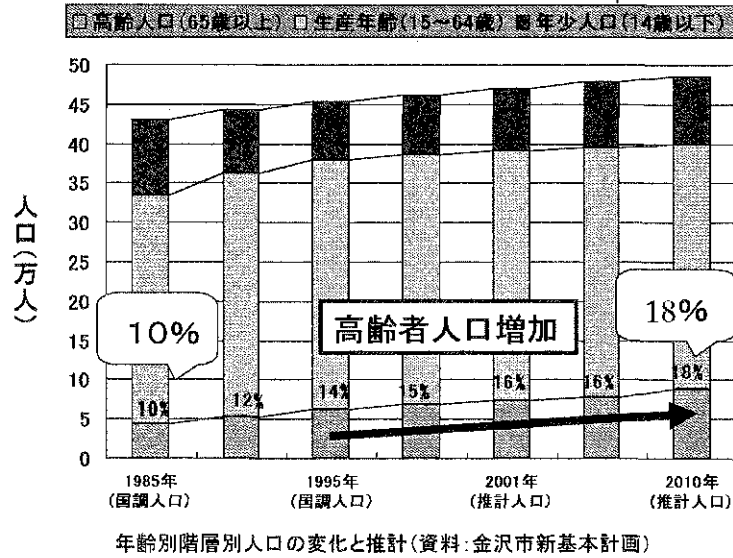


金沢市への来訪者数と兼六園入場者数の推移(資料:金沢市統計書)



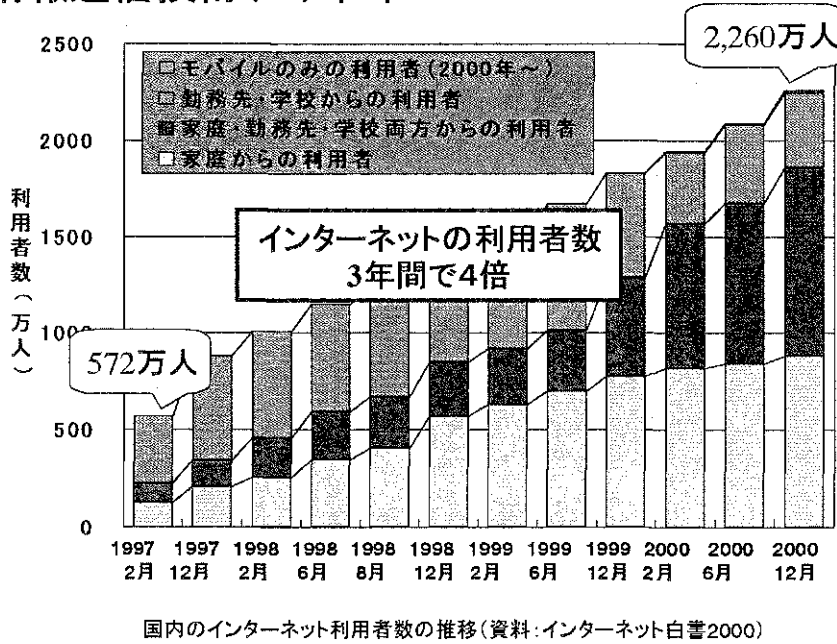
## 2010年には高齢化率18%

今後の社会動向



## 情報通信技術(IT)革命

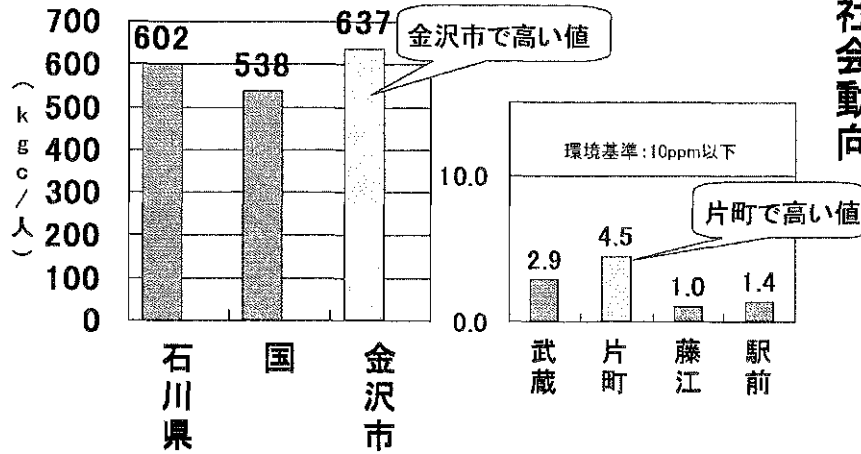
今後の社会動向



# 深刻化する環境問題

今後の社会動向

二酸化炭素排出量は国平均を上回る  
運輸部門

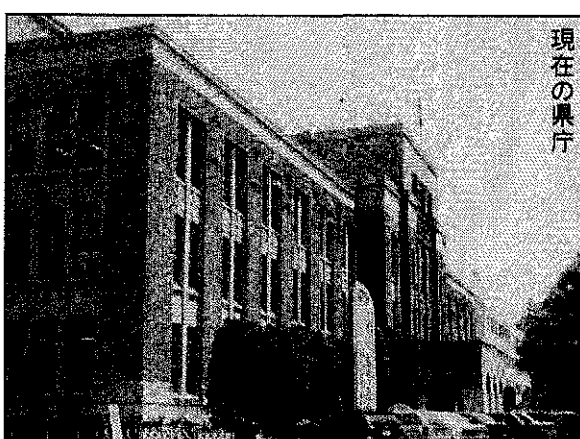
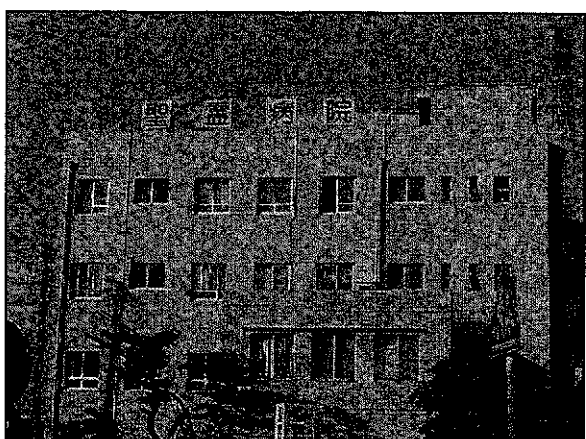
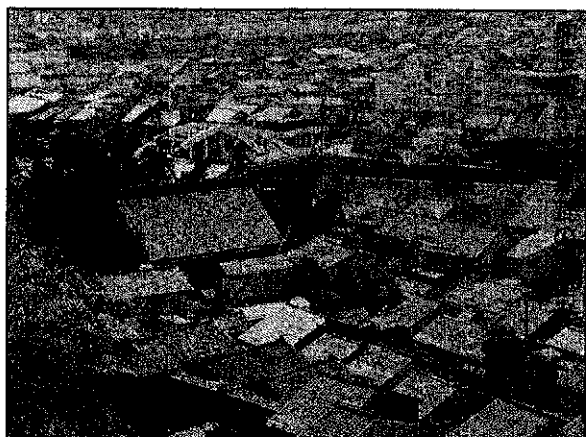


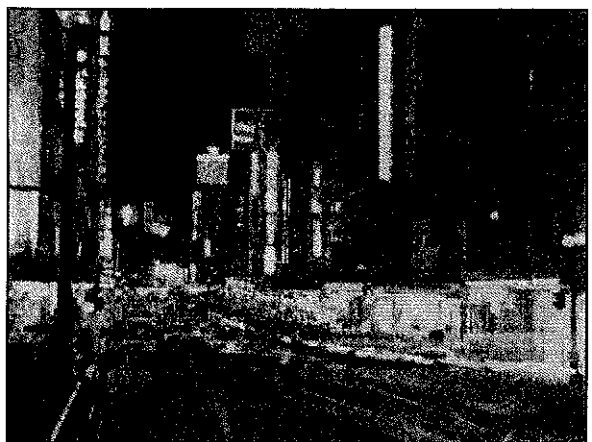
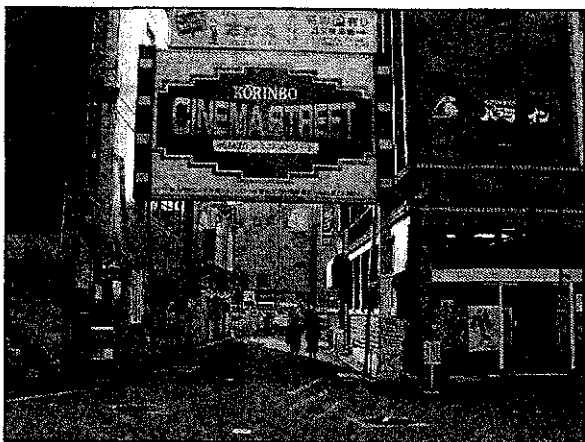
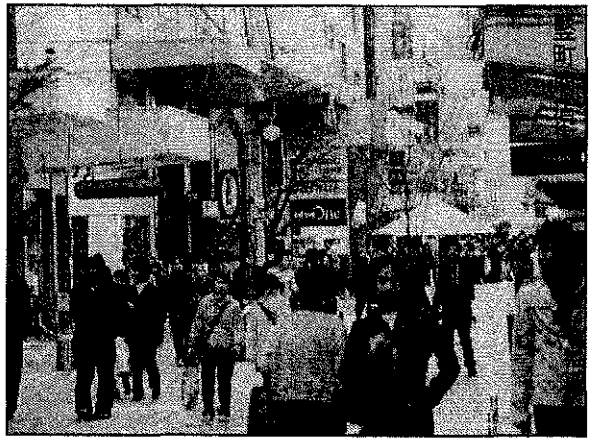
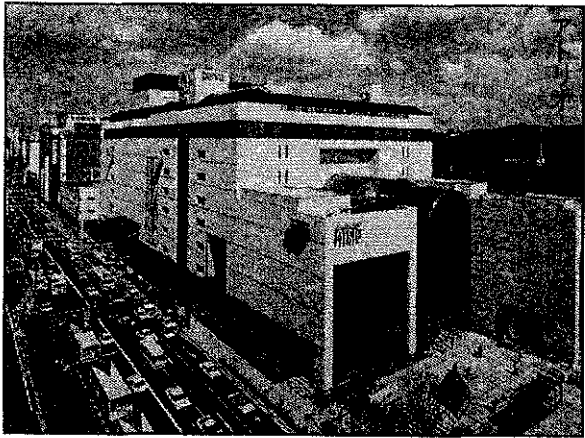
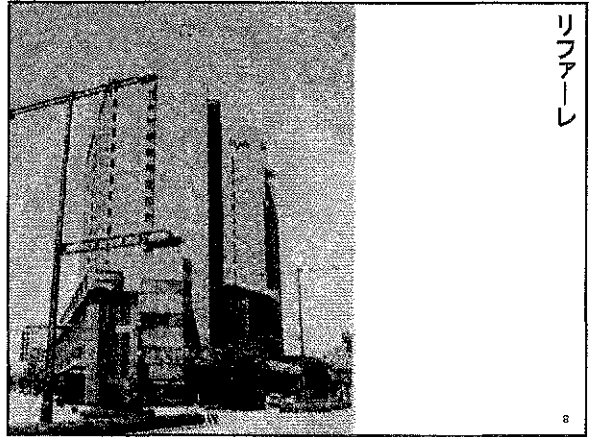
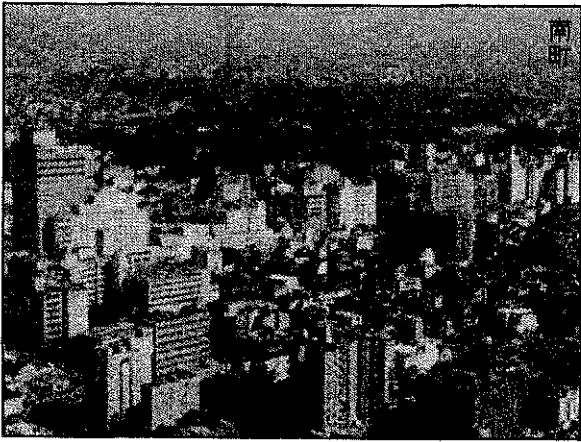
1人あたりの二酸化炭素排出量(1995年)  
(資料: 金沢市環境基本計画H11)

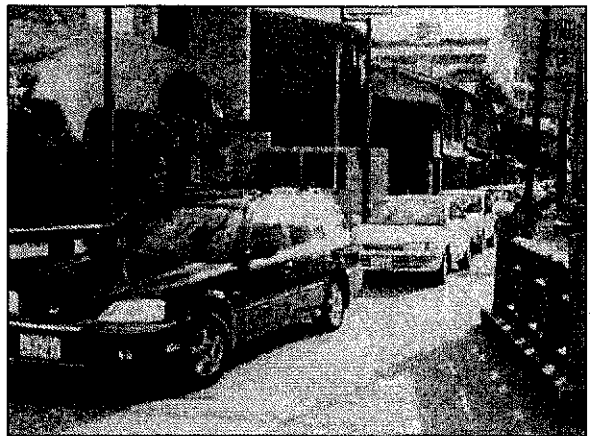
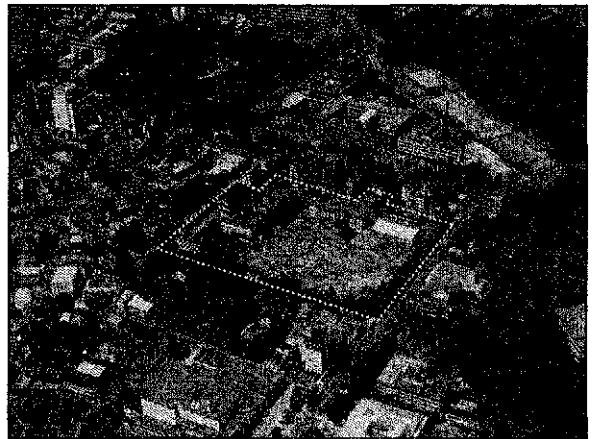
一酸化炭素の環境基準達成状況  
(資料: 金沢市環境基本計画H11)

(2) イメージ写真

中心市街地  
イメージ

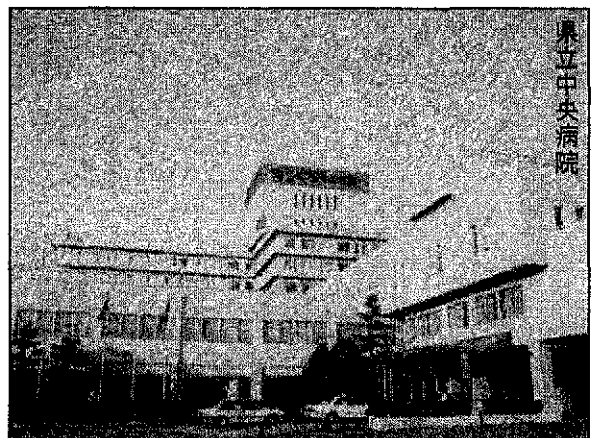
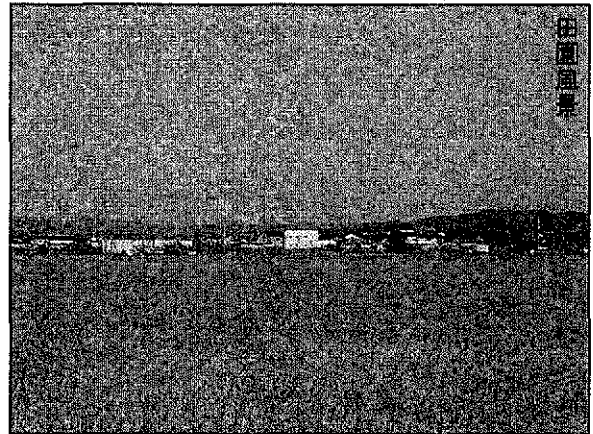
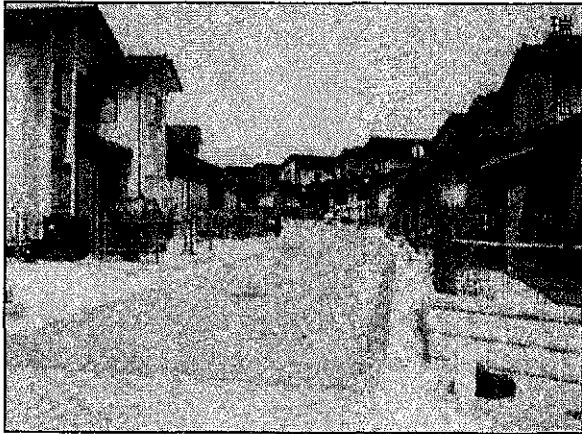


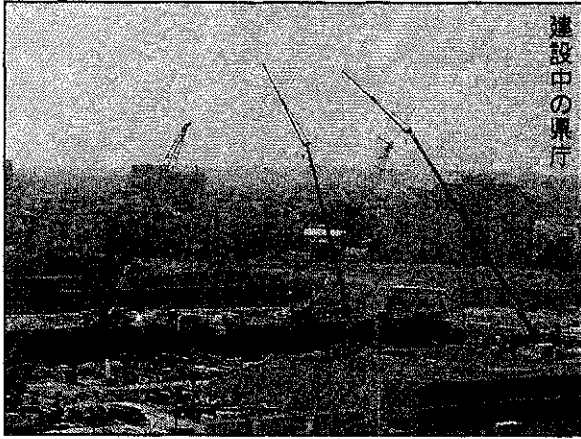




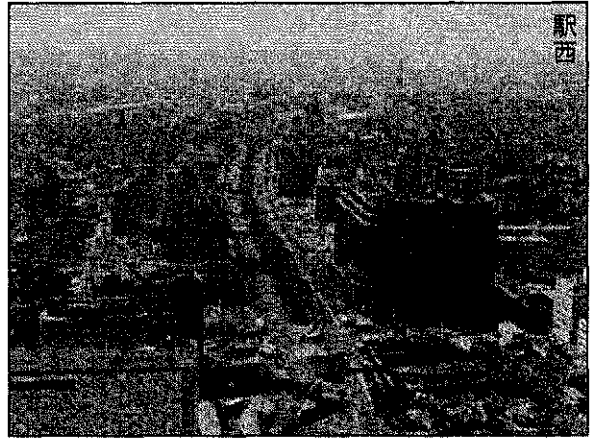


# 郊外 イメージ





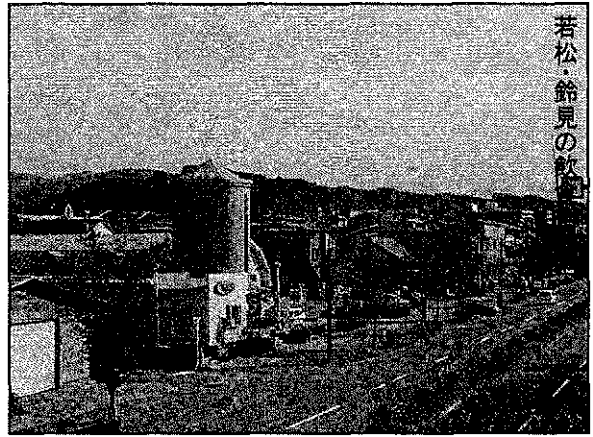
建設中の県庁



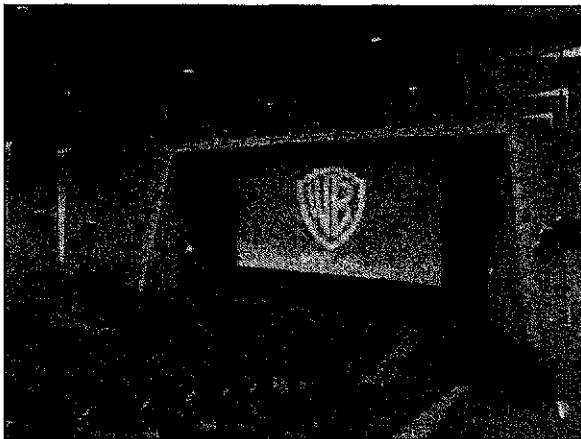
駅西

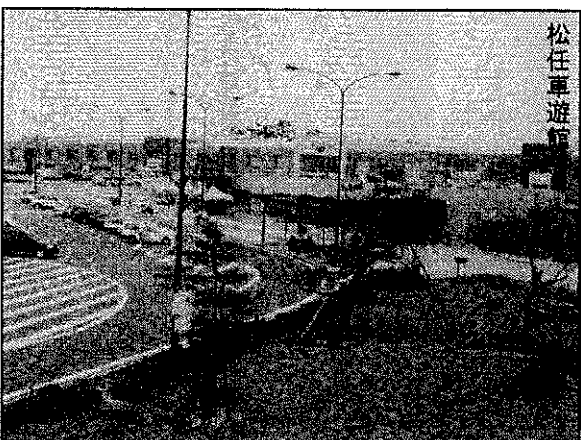
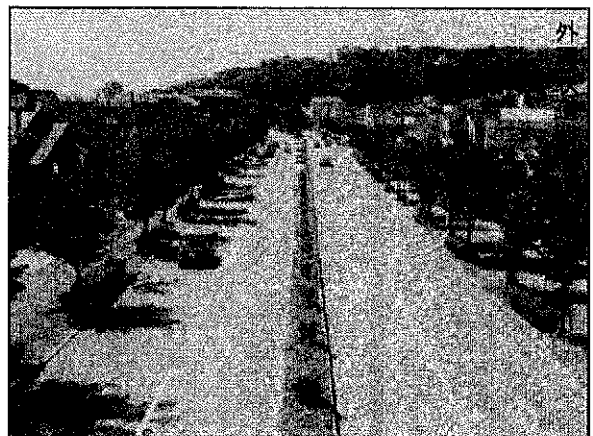
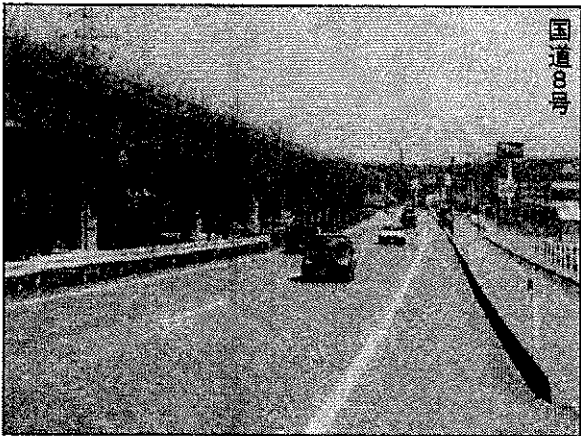
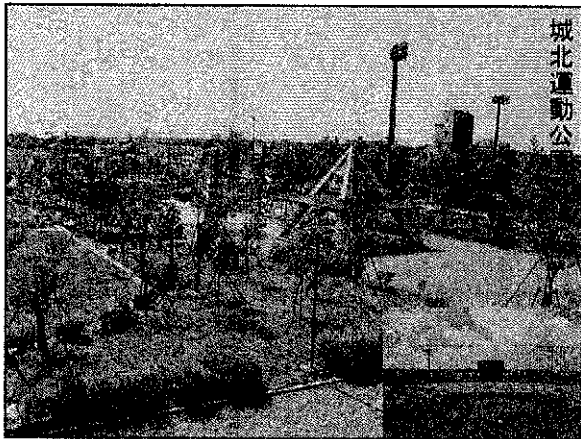


若松 鈴見の飲食



ルネス金沢





あなたは、  
 中心市街地活性化派ですか？  
 それとも  
 郊外開発推進派ですか？